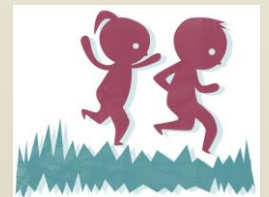
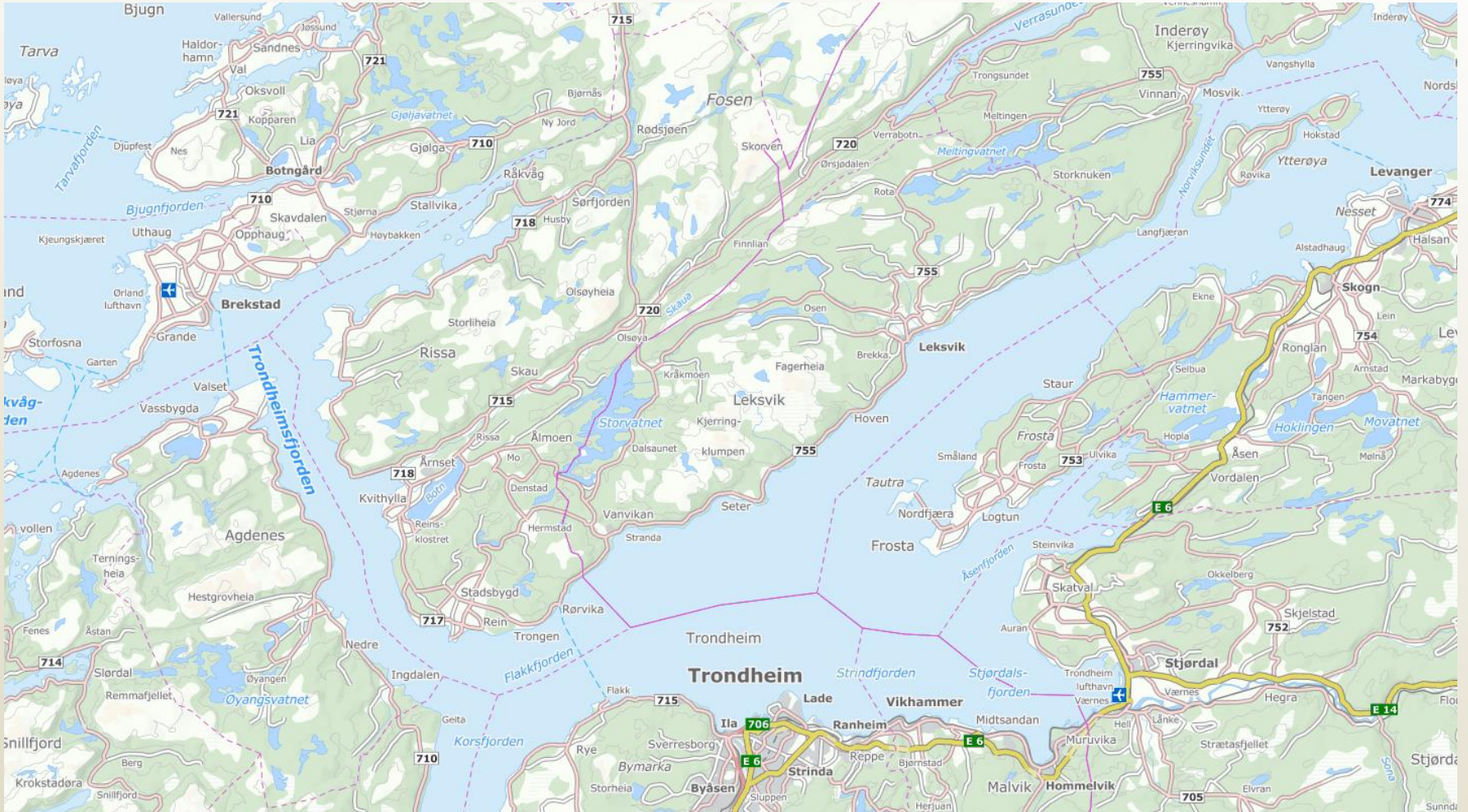


# Skaugaprojektet

*Torbjørn Dahle  
Rissa Utvikling KF*



# Skauga



# Skauga

- Renner gjennom Skaudalen
- 42 km inkludert sidevassdrag – 29 km laks og sjøørret
- Øverste del – Nordelva (Verran) og Sørelva (Leksvik)
- Svartelva 12 km fra utløpet – kraftverk (Storvatnet)
- Jevnt fall i jordbrukslandskap med få markerte fosser og stryk
- God smålakselv



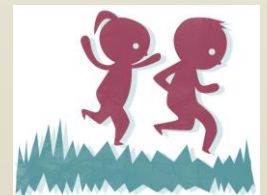
# Undersøkelser av Skauga

- NTNU – Vitenskapsmuseet (1985 – 90)
- NINA – (2007, 2011, 2012)
- Brukbare gyteforhold for laks – men dårlige oppvekstforhold og lite skjul for lakseunger
- Forbygninger av elva som skal hindre ras eller ustabile elvekanter har uheldige følger for oppveksthabitat
- Ufullstendige beskrivelser av fysiske og biologiske faktorer som skal være grunnlag for framtidig forvaltning av laks- og sjøørretbestanden i Skauga.



# Utfordringer

- NVE – tiltak mot flom og utretting av elva har ført til homogen elvestrøm og utvasking av bunnsubstrat (delvis ned til leira)
- Manøvreringsregimet som Svartelva Kraftverk gjennomfører er trolig den viktigste faktoren som påvirker oppvekstvilkårene for laks i Skauga
- Ved lav vannstand er det registrert betydelige eutrofieringsvirkninger (oksygenet brukes opp) grunnet tilførsel av næringssalter (forurensning)



# Tiltak

- Et tiltak ble valgt
- Lagt ned store steiner og «buner» i 1,6 km av elva
- Variasjon i elvestrømmen
- Stor stein gir skjul – mulighet for bedre overlevelse
- NVE stilte med egen gravemaskinfører med god erfaring



# Befaring august 2014



# Tiltaket





# Tiltaket



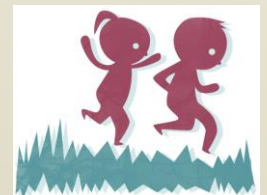
## Alle rundt samme bord

- 10 ulike instanser med mandat
  - Skauga Elveierforening
  - Sjølaksefiskerne
  - Rissa kommune (teknisk og miljø)
  - Trønderenergi
  - NVE
  - NINA
  - Fylkesmannens miljøvernavdeling
  - Vanndirektivet
  - Statens Vegvesen
  - Rissa Utvikling KF



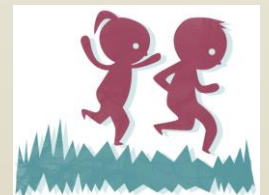
# Skaugaprojektet

- Initiativ fra Skauga elveierforening
- Rissa Utvikling prosjektansvar
- Samling av involverte instanser desember 2013
- Vedtak om tiltak – oppvekstforbedring i området Seter bru – Rokseth 1,6 km
- Undersøkelser og prosjektering av NVE og NINA
- Gjennomføring av tiltaket i august/september 2014
- Kostnadene (450') dekket av NVE, Skauga elveierforening, Nordre Fosen vannområde, Rissa Utvikling
- Ferdigbefaring oktober 2014



# Videre arbeid med elva

- Fiskebiologiske undersøkelser av NTNU (oppfølging 3 år)
- Rutiner for åpning og stenging av vann fra Svartelva kraftstasjon dialog med Trønderenergi
- Kartlegging og registrering av miljøtilstand gytebekker langs Skauga. Arbeide fram tiltak for bedring. Vannområdet og Elveierforeninga ansvarlige.
- Avrenning fra landbruket
- Kantvegetasjon langs elva – informasjon og oppfølging



## Videre arbeid med elva

- Øke tilgjengelighet til elva, merking, stier
- Følge med elvemusling – tiltak: mer stabil og høyere minstevannføring fra Svartelva kraftverk, reduksjon av avrenning/ bevare kantvegetasjon
- Kulverter og stikkrenner/rør – samarbeid med Statens Vegvesen



# Læring/suksessfaktorer

- Samle alle ansvarlige og de med myndighet rundt samme bord
- En person som holder de andre våkne og på tå hev (purre på mail med kopi til alle, ringe og spørre når svaret kommer, sms, holde frister)
- Aktiv og engasjert elveeierforening
- Når prosjektet blir positivt nok /kan høste ære, vil mange være med å betale
- Vær mer opptatt av å få ting gjort enn å få det sagt.
- Løsningsorientert – mange vil det beste men det er ikke alltid de forstår hverandre

